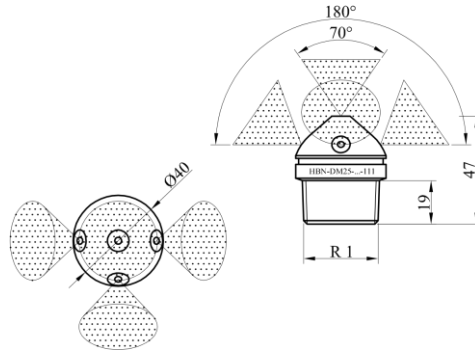


## HBN Mehrfachdüse (4 Sprühstellen)



Maße in mm

HBN - DM21-XX-21711												
	Düsenbauart	Rohrgewinde-anschluss	Variante	K-Wert	Q in l / min						Anschlussart	Werkstoff
	DM= Mehrfach	2=1"	1= ohne Erreger		p in (bar)						1= R AG	1= Messing
					4	6	8	10	12	16		
HBN -	DM	2	1 -	8	16,00	19,60	22,63	25,30	27,71	32,00	-2	1
HBN -	DM	2	1 -	12	24,00	29,39	33,94	37,95	41,57	48,00	-2	1
HBN -	DM	2	1 -	16	32,00	39,19	45,25	50,60	55,43	64,00	-2	1

Bestell-Nr.:

HBN-DM21-XX-21711

### Technische Daten

Sprühcharakteristik: Feinsprühdüse mit 4 Hohlkegeln  
 Einbaulage: beliebig  
 Betriebsdruck: 4,0 bar ... 16,0 bar  
 K - Wert: 4; 8; 12; 16 (± 5%)  
 Tropfenspektrum: Tropfengröße < 100 µm  
 Wirkweite horizontal: ca. 3,0m  
 Wirkfläche: ca. 16 m<sup>2</sup>  
 Sprühkegelwinkel einzeln: 70° (± 5%)  
 Sprühwinkel gesamt: 180°(± 5%)  
 Gewicht: ca. 210 g

### Material

Düsenkörper, Düseneinsätze: Messing Ms58 (alternativ Aluminium, Edelstahl)  
 Schmutzfänger: Kalottenform in Edelstahl 1.4301

### Anschluss

Rohrgewinde: R 1" AG

### Anwendung:

Objektschuttdüse (Einbaulage beliebig)